

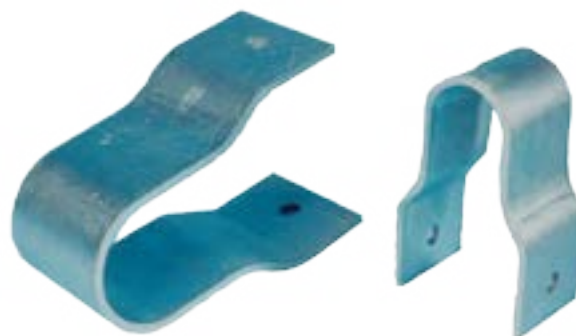
Produktbeskrivelse

J-chokdæmperen er en bøjle, som er designet til at flyde ved en forudbestemt belastning.

Den enkle bøjle fungerer i sig selv som en udmærket chokdæmper uden yderligere komponenter. J-chokdæmperen er en effektiv chokdæmper i to retninger med en noget ringere kapacitet i tværretningen. De er billige, kræver ikke meget vedligeholdelse og har en galvaniseret overflade til korrosionsbeskyttelse.

Anvendelse

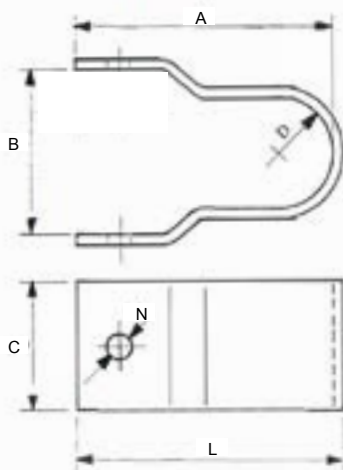
J-chokdæmperen er egnet, hvor det beskyttede udstyr ikke nødvendigvis skal bevare opretningen i forhold til andet udstyr efter en chokbelastning. Dæmperen bruges typisk til robust elektrisk udstyr.



J-dæmper A

Nato stock no.	Belastnings interval	Type no	Dimensioner						
			A	B	C	D	L	N	Bolt
0264/539			A	B	C	D	L	N	Bolt
6795	2-5	JMA03	149	95	55	30	151	9	M8
6794	5-10	JMA02	149	95	55	30	152	9	M8
6793	10-20	JMA01	149	95	55	30	153	11	M10
2583	20-35	JMA1	149	95	70	30	154	11	M10
2589	35-45	JMA2	149	95	90	30	154	11	M12
2590	45-60	JMA3	149	95	85	30	155	13	M12
2591	60-80	JMA4	149	95	105	30	155	13	M12
2592	80-115	JMA5	149	95	95	30	157	17	M16
2593	115-180	JMA6	149	95	85	30	159	21	M20

J-dæmper A
J-deck dæmper



J-deck dæmper

Nato stock no.	Belastnings interval	Type no	Dimensioner						
			A	B	C	D	L	N	Bolt
0264/539			A	B	C	D	L	N	Bolt
2582	20-35	JMAD1	111	64	45	19	116	11	M10
2583	35-45	JMAD2	111	64	55	19	116	11	M10
2584	45-60	JMAD3	111	64	55	19	117	13	M12
2585	60-80	JMAD4	111	64	70	19	117	13	M12
2586	80-115	JMAD5	111	64	65	19	119	17	M16
2587	115-180	JMAD6	111	64	55	19	121	21	M20