

Produktbeskrivelse

Hydromounts består af en fjeder og en hydraulisk støddæmper

sat sammen i en enkelt kompakt enhed.

Ved samlingen af Hydromounts benyttes en ny metode til at binde gummiet til metaldele. Således at lækage fra støddæmperen er elimineret.

For at opnå god isolering, kræves der lav dæmpning, og for at begrænse bevægelse kræves der høj dæmpning. Med Hydromounts arbejder med disse 2 modstridende forhold, så det optimale forhold opnås.



Tekniske egenskaber

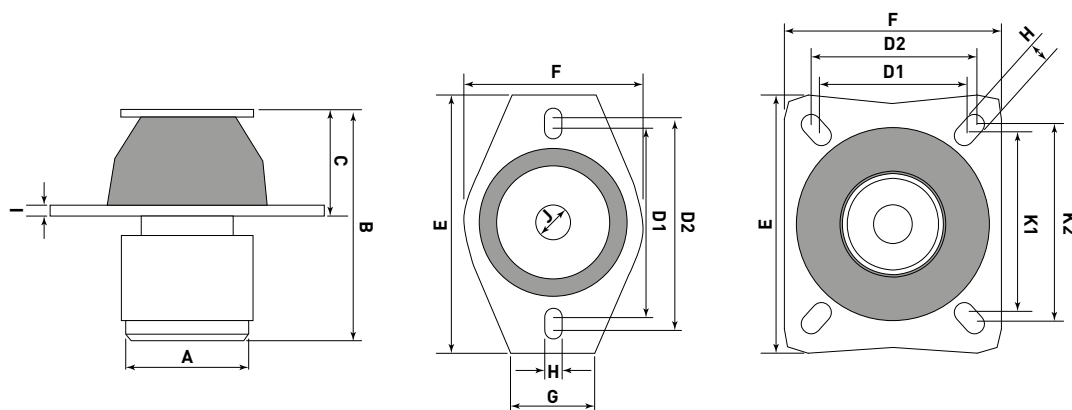
- Hydromounts er sikrede dæmpere, hvor designet sikrer mod separation af de dele dæmperen består af, også ved store chokbelastninger.
- Dæmperen er meget robust og kan anbefales til køretøjer til ujævn terræn.
- Metaldelene er elgalvaniserede.

terræn, landbrug, skovbrug osv. Udover vibrationsisolering og stabilitet giver dæmperen også meget fin operatørkomfort..

Anvendelse

Hydromounts er primært designet til vibrationsisolering samt stabilitet af førehuse i køretøjer, der anvendes i ujævn

Hydromounts anvendes også under motorer, der kører med variabel hastighed og har en ujævn gang. Eksempler på dette kunne være motorer med én, to eller tre cylindre



Type	Belastning (kg) 40° Sh.	Belastning (kg) 50° Sh.	Belastning (kg) 60° Sh.	Belastning (kg) 70° Sh.
Mini	20	30	50	70
Small	60	100	145	180
Medium + Medium Rect.	100	150	200	250
Large + Large Rect.	235	295	345	410

Type	A Ø (mm)	B (mm)	C (mm)	D1 (mm)	D2 (mm)	K1 (mm)	K2 (mm)	E (mm)	F (mm)	G (mm)	H (mm)	I (mm)	J (mm)
Mini	45	60	30	64	73	-	-	88	90	-	8.2	3	M8
Small	63	88	36	99	109	-	-	132	90	40	11	5	M10
Medium	63	96	45	99	109	-	-	132	90	40	11	5	M12
Medium Rect.	63	96	45	64	70	79.5	82.5	102	92	-	10.2	5	M12
Large	105	115	55	130	145	-	-	180	110	49	11	5	M16
Large Rect.	105	115	55	110	110	110	110	130	130	-	12	5	M20

Hydro

Mini, Small, Medium, Large

