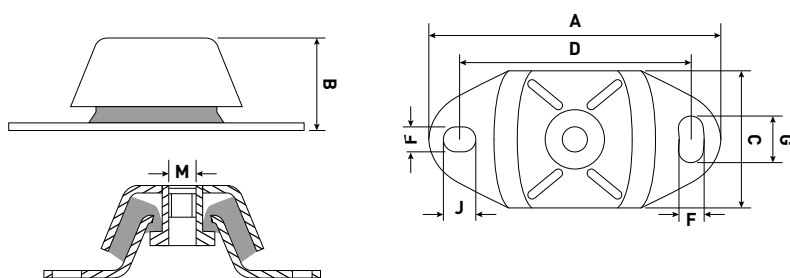


Produktbeskrivelse

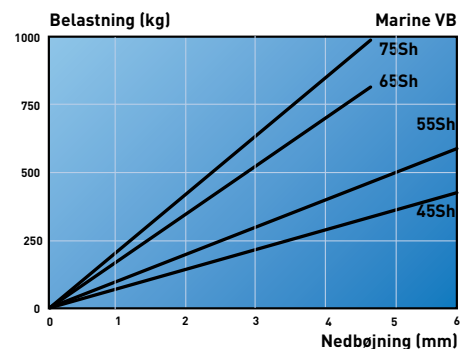
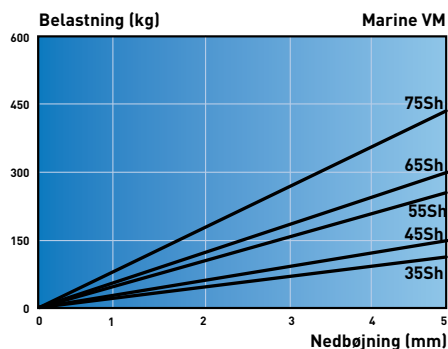
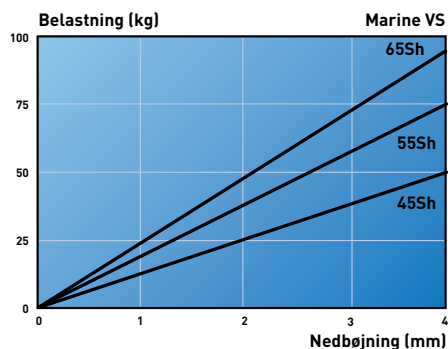
Marinedæmpere er oprindeligt udviklet til opstilling af små marinemotorer og er derfor indrettet til at overføre thrusten. I de senere år er marinedæmpere blevet populære i en lang række virksomheder. Dæmpere har forskellige stivheder i de tre retninger for at give den perfekte reduktion af vibrationerne fra små marinemotorer til fremdrift.

Anvendelse

Små marinemotorer, også til fremdrift, andre dieselmotorer og generatorsæt, køretøjer, pumper og kompressorer. Dæmpere er også egnede for meget korrosive miljøer som offshore, landbrug og kystnære anlæg.



Type	A (mm)	B (mm)	C (mm)	D (mm)	F (mm)	G (mm)	J (mm)	M
Marine VS	120	38.5	60	100	11	14	11	M12
Marine VM	183	50	75	140	13	30	20	M16
Marine VB	228	74	114	182	18	35	25	M20



Type	35 Sh.		40 Sh.		45 Sh.		55 Sh.		65 Sh.		75 Sh.	
	Maks Belastning (kg)	Nedbøjning (mm)	Maks Belastning (kg)	Nedbøjning (mm)	Maks Belastning (kg)	Nedbøjning (mm)	Maks Belastning (kg)	Nedbøjning (mm)	Maks Belastning (kg)	Nedbøjning (mm)	Maks Belastning (kg)	Nedbøjning (mm)
Marine VS			40	4	50	4	75	4	90	4		
Marine VM	110	5			150	5	225	5	300	5	425	5
Marine VB			-	-	425	6	625	6	800	5	1000	5