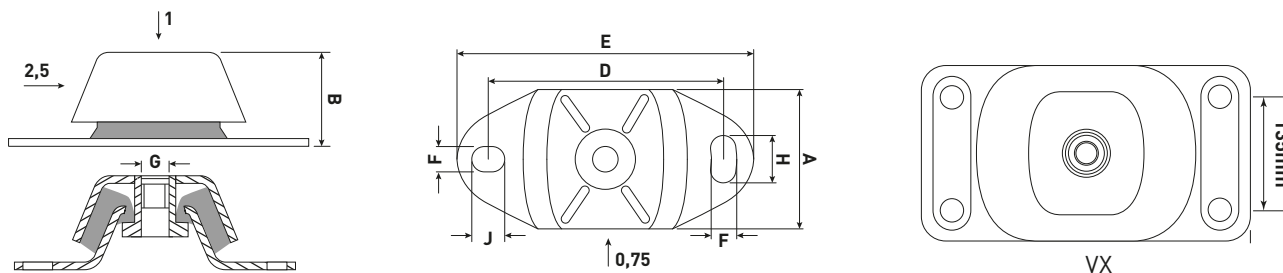


**Produktbeskrivelse**

Marinedæmperne er oprindeligt udviklet til opstilling af små marinemotorer og er designet til at kunne optage skrue trykket. Derfor har dæmperne forskellig stivhed i de tre belastnings retninger, for at optimere reduktionen af vibrationerne fra små marinemotorer.

**Anvendelse**

Små marinemotorer, skibsmonteret anlæg, generatorer, mobile-anlæg oa.



Type	A [mm]	B [mm]	D [mm]	E [mm]	F [mm]	H [mm]	J [mm]	G
Marine VS	60	38.5	100	120	11	14	11	M12
Marine VM	75	50	140	183	13	30	20	M16
Marine VB	114	74	182	228	18	35	25	M20
Marine VX	190	112	270	330	18	18	18	M24

Type	Hårdhed 35 Sh(A)		Hårdhed 40 Sh(A)		Hårdhed 45 Sh(A)		Hårdhed 55 Sh(A)		Hårdhed 65 Sh(A)		Hårdhed 75 Sh(A)	
	Maks belastning [kg]	Nedbøjning [mm]	Maks belastning [kg]	Nedbøjning [mm]	Maks belastning [kg]	Nedbøjning [mm]	Maks belastning [kg]	Nedbøjning [mm]	Maks belastning [kg]	Nedbøjning [mm]	Maks belastning [kg]	Nedbøjning [mm]
Marine VS			40	4	50	4	75	4	90	4		
Marine VM	110	5			150	5	225	5	300	5	425	5
Marine VB			-	-	425	6	625	6	800	5	1000	5
Marine VX					1000	5	1300	5	2250	5	3000	5

