

Produktbeskrivelse

FAV kegledæmper giver stor nedbøjning, hvilket giver fortræffelig reduktion af vibrationer og god shock absorbering, både horisontalt og vertikalt.

Fås også rustfrit stål og bestandig gummi / høj temperatur gummi tilgængelig på forespørgsel.

Anvendelse

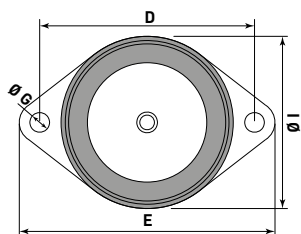
FAV kan anvendes i en lang række af applikationer som:

- Ventilatorer
- Pumper
- Kompressorer
- Vibratorer

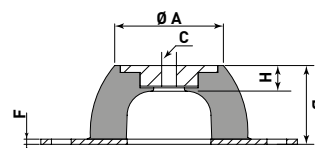
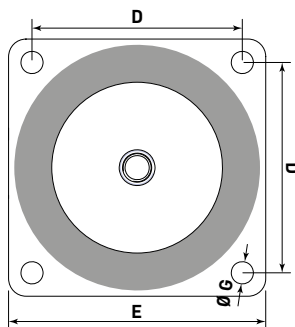


[OGSÅ TILGÆNGLIG I RUSTFRI STÅL]

FAV0007
FAV0025
FAV0050
FAV0100
FAV0200



FAV0400
FAV0600
FAV1500



Type	Ø A (mm)	B (mm)	C	D (mm)	E (mm)	F (mm)	Ø G (mm)	H (mm)	Ø I (mm)	40 Sh		60 Sh		75 Sh	
										Maks Belastning (kg)	Nedbøjning (mm)	Maks Belastning (kg)	Nedbøjning (mm)	Maks Belastning (kg)	Nedbøjning (mm)
FAV0007	18	20	M6	50	64	2	7.0	7	43	3.5	3.0	9	3.0	13	2,5
FAV0025	33	25	M8	66	85	2	8.0	11	56	25	3.7	40	4.0	60	3,5
FAV0050	45	35	M10	92	114	2	10.0	14	76	40	4.0	80	4.0	100	4,0
FAV0100	53	40	M10	110	136	2	11.5	15	96	70	7.0	130	6.7	180	6,0
FAV0200	58	45	M10	124	151	3	11.5	13	101	150	8.0	220	7.0	320	8,0
FAV0400	70	63	M12	120	150	3	14.5	18	-	280	14.0	500	13.0	800	10,0
FAV0600	100	85	M16	160	200	4	14.5	25	-	380	15.0	750	14.0	1100	12,0
FAV1500	186	160	M24	250	310	6	18.0	43	-	1400	45.0	2500	40.0	3400	35,0

Ordre information / Udvælgelse

Beslut antal af dæmpere og belastning pr. dæmper inden type vælges. Vælg derefter type der giver den største nedbøjning, uden at overstige maksimal belastning pr. enhed, ved at referere til statisk nedbøjning på kurverne nedenfor.

Hver type er tilgængelig i flere forskellige hårdheder for at give største nedbøjning for hver dæmper. Når dæmpere

er udvalgt, kan nedbøjningen findes ved at kigge på belastningen. Med henvisning til diagrammet på næste side identificeres isolationsgraden.

Ved ordreafgivelse, specificer hårdhed, som en del af typebetegnelsen. F.eks., FAV0400-60 for maksimal belastning på 500kg or FAV0050-40 for maksimal belastning på 40kg.

