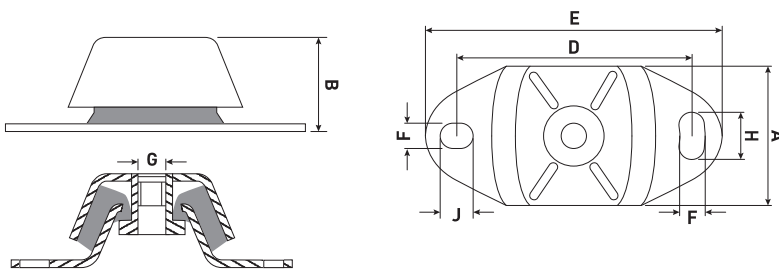


Produktbeskrivelse

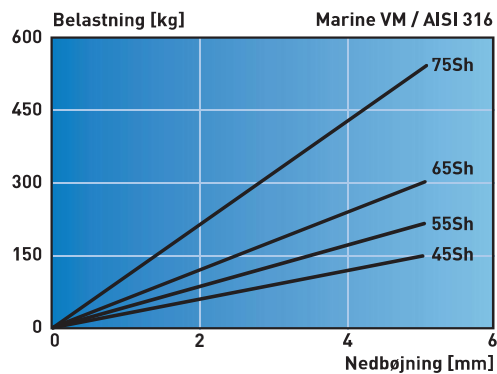
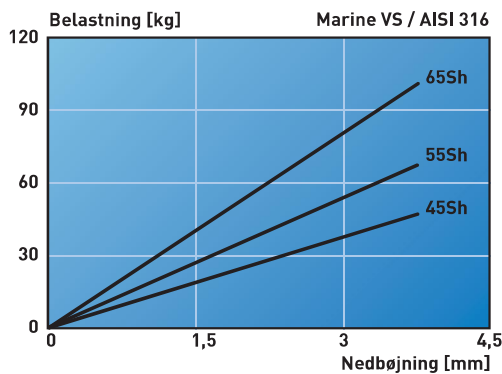
Marinedæmperne er oprindeligt udviklet til opstilling af små marinemotorer og er derfor indrettet til at overføre thrusten, dæmperne har derfor forskellig stivhed i de tre belastnings retninger. I de senere år er marinedæmperne blevet populære til brug i en lang række andre applikationer, derfor tilbyder vi dem nu også i syrefast stål, AISI 316.

Anvendelse

Små marinemotorer, andre dieselmotorer og generatorsæt, køretøjer, pumper og kompressorer. Dæmperne er også egnede i korrosive miljøer som offshore, landbrug og kystnære anlæg.



Type	A [mm]	B [mm]	D [mm]	E [mm]	FxH [mm]	FxJ [mm]	G [mm]	Egen vægt [g]
Marine VS AISI 316	60	40	100	120	11x14	11x14	M12	400
Marine VM AISI 316	75	50	140	183	13x20	13x20	M16	860



Type	Hårdhed 45 Sh.		Hårdhed 55 Sh.		Hårdhed 65 Sh.		Hårdhed 75 Sh.	
	Maks Belastning [kg]	Nedbøjning [mm]	Maks Belastning [kg]	Nedbøjning [mm]	Maks Belastning [kg]	Nedbøjning [mm]	Maks Belastning [kg]	Nedbøjning [mm]
Marine VS	45	3,5	70	3,5	105	3,5		
Marine VM	150	5	225	5	300	5	500	5